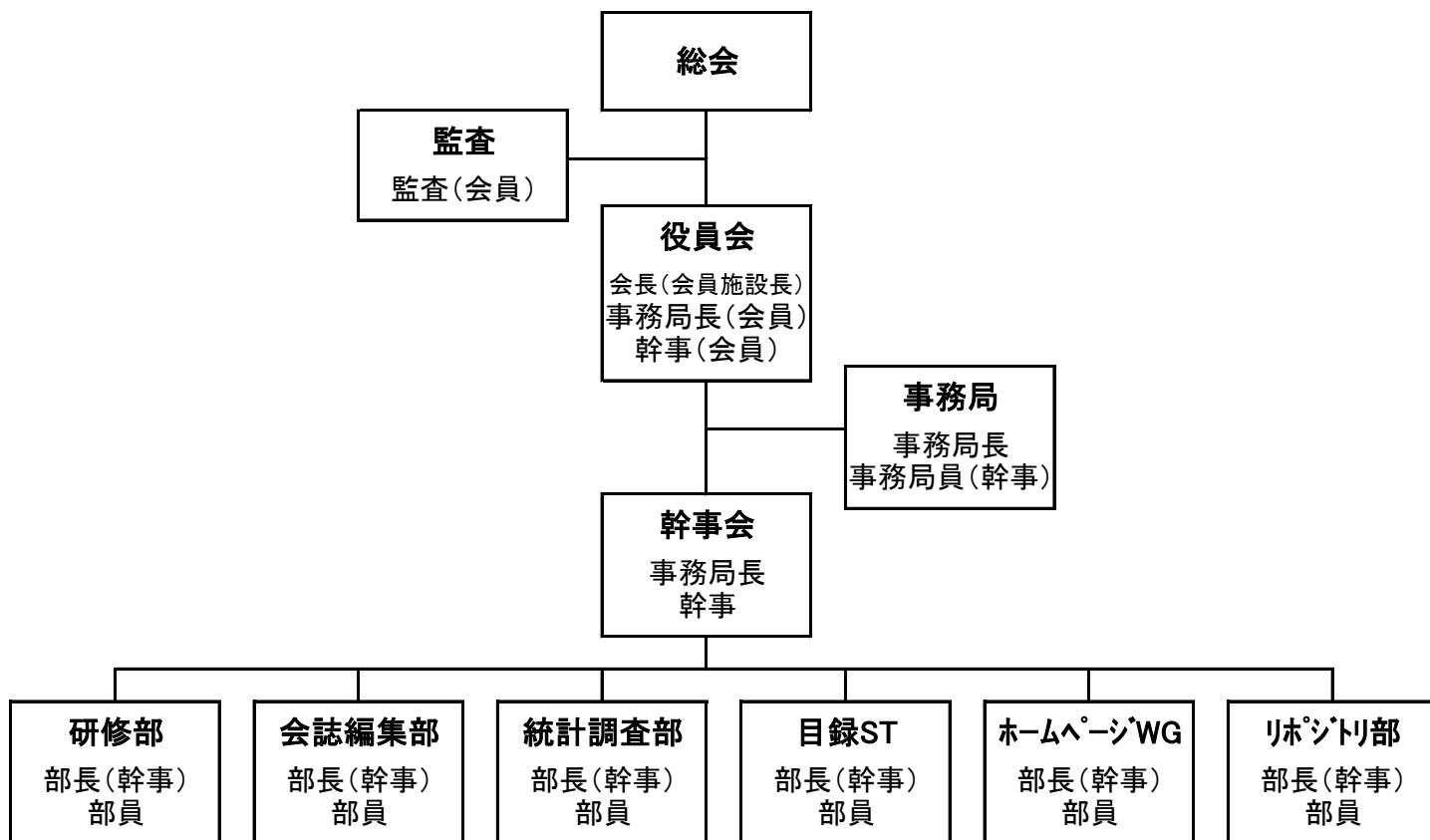


近畿病院図書館協議会 組織図



組織	会議開催数	活動内容
総会	年1回	最高議決機関
監査		業務執行状況および財産状況の監査
役員会	年1回	活動内容方針を検討
事務局		活動に伴う事務手続き(総務・経理・渉外)
幹事会	年4回	活動内容を検討・決定
各部会	研修部	随時 会員への研修活動
	会誌編集部	随時 会誌「病院図書館」の編集・発行ほか出版事業
	統計調査部	随時 会員への統計調査活動
	目録ST	随時 KITOcatの管理・運営
	ホームページWG	随時 協議会ホームページの作成・管理・運営
	リポジトリ部	随時 協議会機関リポジトリ構築と管理・運営